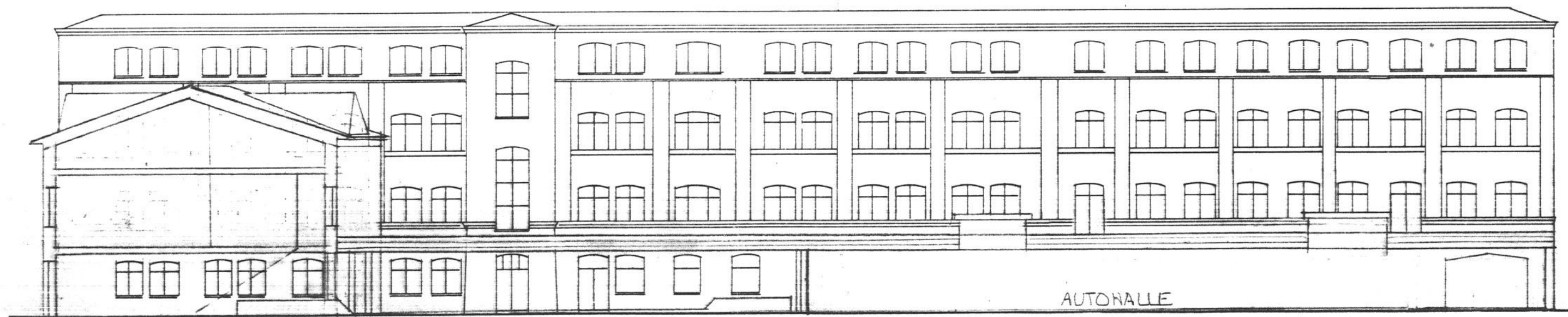
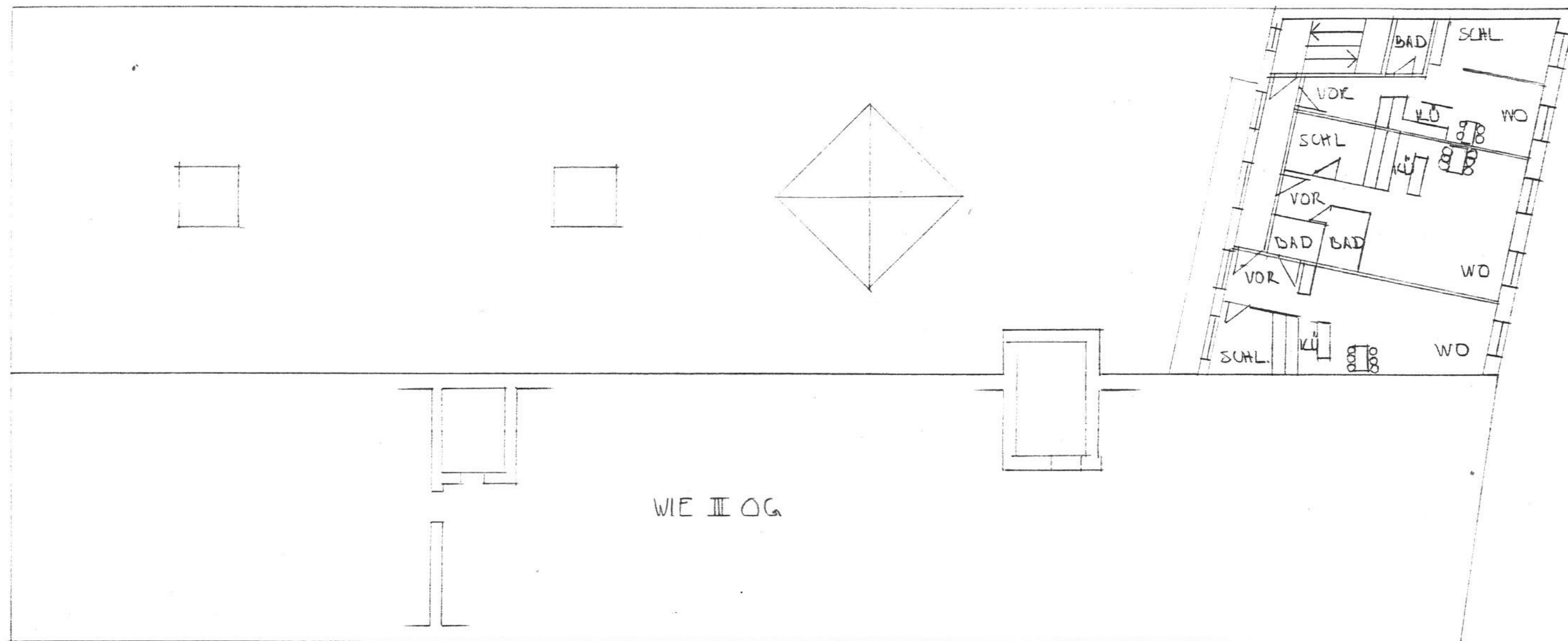


ANSICHT ZUR GRABENSTRASSE



ANSICHT ZUM HOF



ALT. B

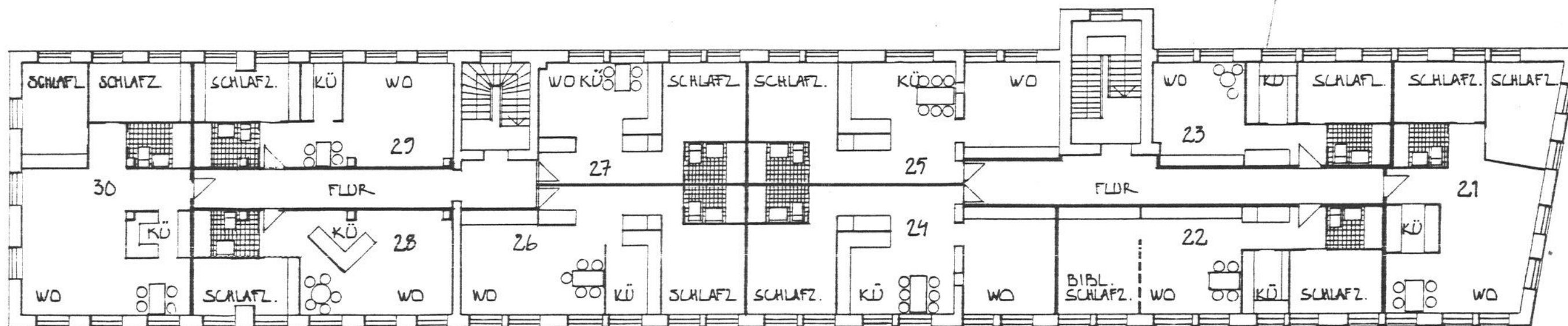
LUCKENWALDE HAAG 12

1. OBERGESCHOSS 1:200

ENTWURF

BERLIN 26.01.35

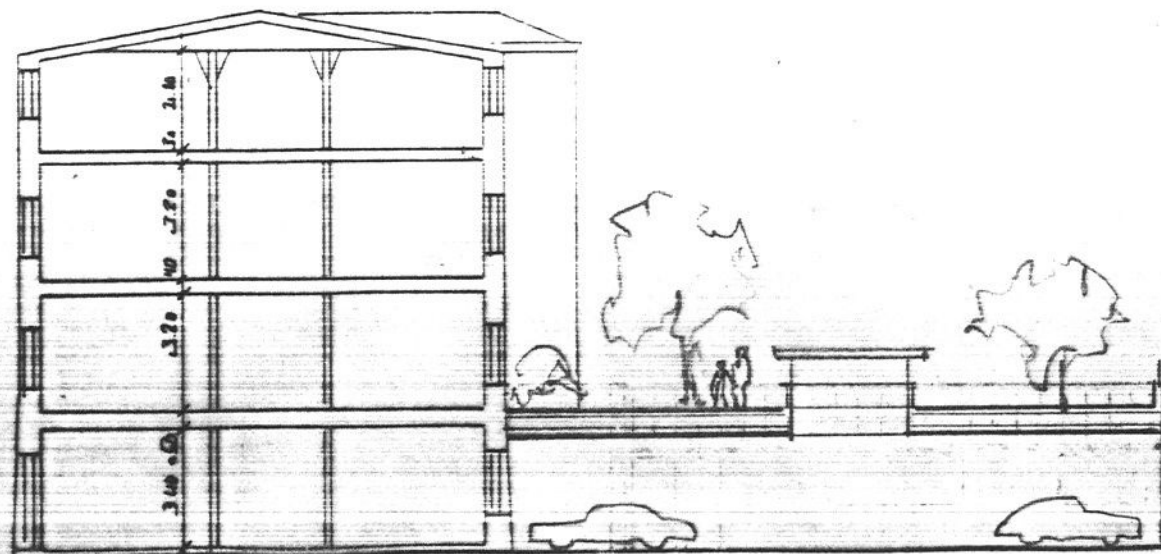
[Signature]



GRUNDRISS III OBERGESCHOSS



ANSICHT ZUR HAAG



SCHNITT A-A

HAUS-UND GRUNDSTÜCKSERW. M. STEIN

HAAG 12
14943 LUCKENWALDE

UMBAU

86 005

ANSICHT UND SCHNITT A-A

1:200

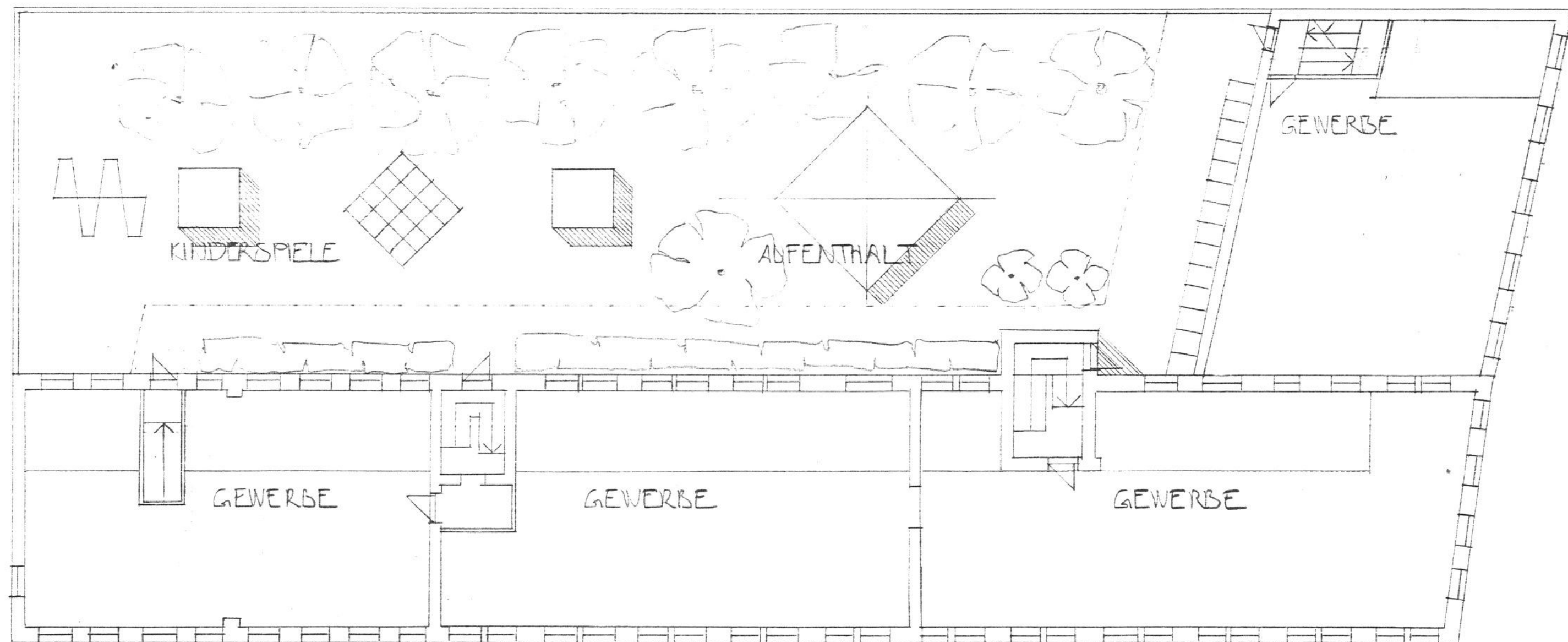
26.01.1995

ARCH

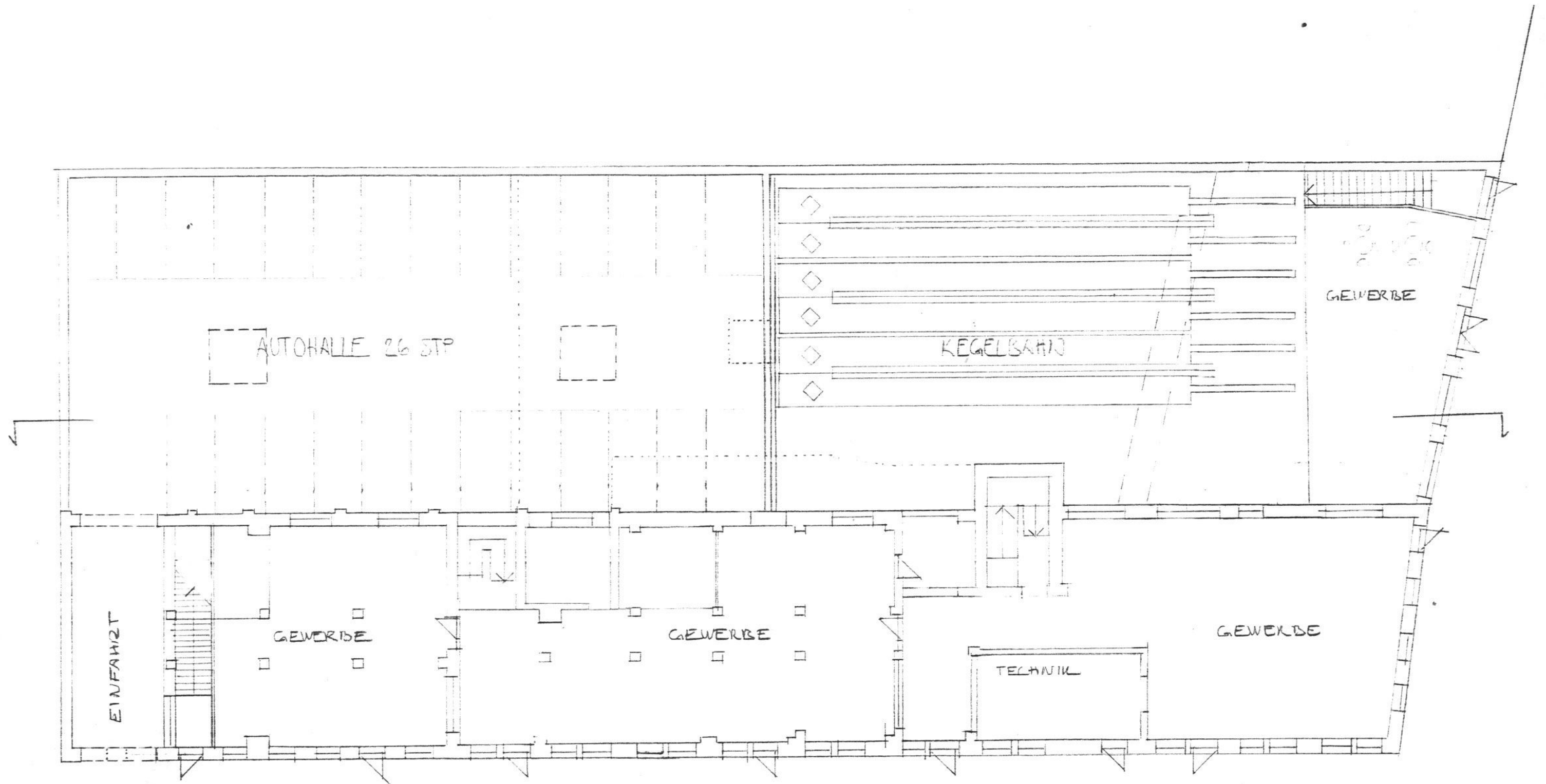
ARCHITEKTTOIMISTO PAULI LINDSTRÖM OY
RAUHALA FIN - 15110 LAHTI
TEL. +358-18-7527097 FAX. --7527777

ARCHITEKTURBÜRO PAULI LINDSTRÖM
SCHWATLOSTR. 4A D-12207 BERLIN
TEL. +49-30-712 27 07 FAX 712 07 91

Bo



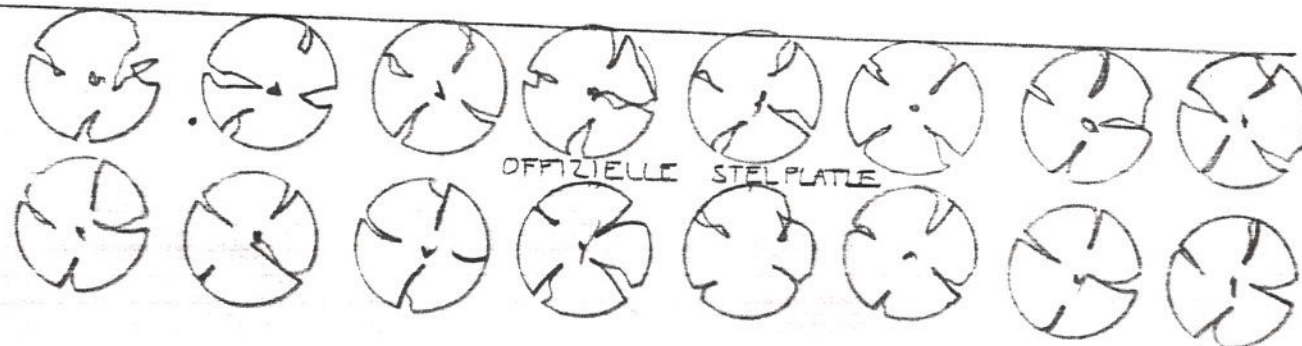
ALT. A
LUCKENWAUDE HAAG 12
1. OBERGESCHOSS 1:200
ENTWURF
BERLIN 26.01.95 *pe*



LUCKENWALDE HAAG 12
ERDGESCHOSS 1:200
ENTWURF
BERLIN 26.1.25 *P. H.*



HAAG



HAUS- UND GRUNDSTÜCKSV. M. STEIN

HAAG 12
14943 LUCKENWALDE

UMBAU

86

LAGEPLAN FÜR VORBESCHIED

1:500

18.1.1995

ARCH

ARKHITEHTITOIMISTO PAULI LINDSTRÖM OY
RAUHALA FIN - 15110 LAHTI
TEL. +358-18-7527 097 FAX. 7527 797

ARCHITEKTURBÜRO PAULI LINDSTRÖM
SCHWATLOSTR. 4A D-12207 BERLIN
TEL. +49-30-7122907 FAX. 7120951